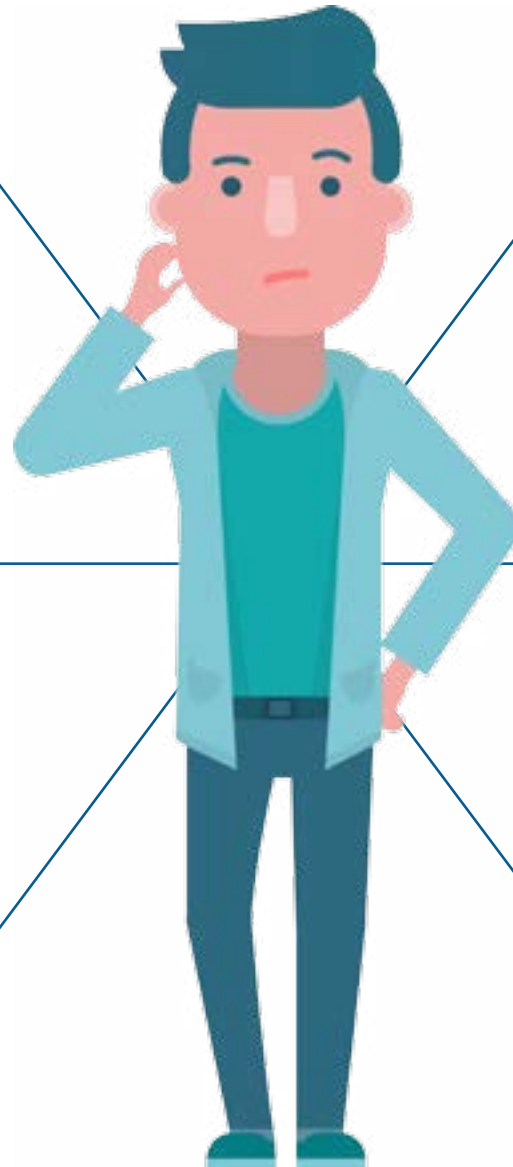


Fysiske forhold: Hjælpe-
midler, pladsforhold,
forflytningsteknik.

Organisering
af arbejdet - tempo,
mulighed for pauser.

Kollegialt samarbejde:
Støtte og hjælp, tryghed,
god stemning



Indflydelse på arbejdet,
organisering og tilrette-
læggelse af opgaverne.

Relation til egen leder:
Opmærksomhed, støtte,
kommunikation, tillid.

Arbejdspladsens kultur:
Fælles sprog, normer,
holdning til sygdom.