

Bæredygtighedshjulet

Formål

Bæredygtigt arbejdsmiljø handler både om udvikling, rummelighed og fastholdelse. Hjulet giver jer et redskab til at komme rundt om alle tre emner med udvalgte spørgsmål.

Hvornår kan I bruge hjulet?

På møder i MED, arbejdsmiljøgrupperne, i TRIO (Leder, AMR og TR) eller i arbejdet som intern arbejdsmiljø- og HR-konsulent. Det er et redskab, som kan bruges i bidder og tages frem fra gang til gang.

Gå i gang

Vælg spørgsmål ved skiftevis at dreje hjulet til et emne. Svar JA eller NEJ på det enkelte spørgsmål. Brug skemaet til højre til at skrive i. Tid: ca. 20-40 minutter.

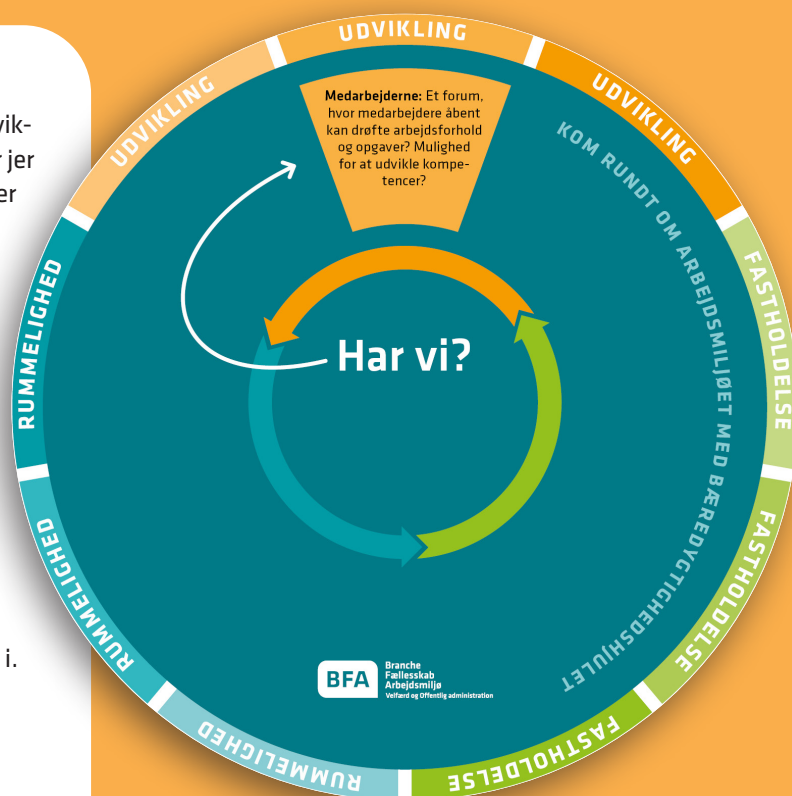
Fokus

Er der nogle, I allerede har arbejdet med, og hvordan er det gået? Er der andre emner, I kan implementere?

Processen videre

Opsummer jeres aftaler, og slut af med at tage billeder af det, I har talt om, hvis noget er skrevet ned.

Vil I mere i dybden? Se og brug BFA's dialogværktøj om bæredygtigt arbejdsmiljø her:



Har vi bæredygtig:	Nej	Ja
Udvikling for		
<i>Lederne?</i>		
<i>Medarbejderne?</i>		
<i>Organisationen?</i>		
Rummelighed med		
<i>Mangfoldighed?</i>		
<i>Indslusning på arbejdsmarked?</i>		
<i>Plads til flere?</i>		
Fastholdelse og		
<i>Trivsel på arbejdspladsen?</i>		
<i>Fysisk sundhed?</i>		
<i>Mental sundhed?</i>		

Bæredygtighedshjulet

Kom rundt om arbejdsmiljøet med bæredygtighedshjulet

Har vi:

