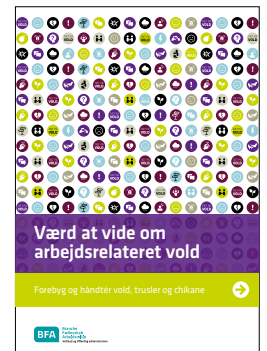


Forebyg vold på den hybride arbejdsplads

– suppleringsark til *Værd at vide om arbejdsrelateret vold*



Udfordringer med vold på den hybride arbejdsplads

Det hybride arbejde med sin blanding af arbejde på distancen og på det fælles kontor kommer med udfordringer i forhold til trusler og vold. Det er emnet for dette suppleringsark.

Voldsomme oplevelser i eget hjem

Som udgangspunkt er det mere trygt for den ansatte ikke fysisk at sidde overfor kunden eller borgeren, som reagerer truende. Men voldsomme oplevelser sætter sig på en anden måde, hvis de foregår i ens eget hjem.

Eksempler

- En socialrådgiver, som er blevet udsat for en vred borger, der går over stregen under et digitalt møde, som socialrådgiveren holder hjemmefra.
- En bankrådgiver, som bliver udsat for trusler og efter et virtuelt møde med en kunde, hvor bankrådgiveren arbejder hjemmefra.



Spørgsmål til overvejelse

Forebyggelse

Hvilke nye krav til jeres forebyggelse stiller den øgede brug af digitale møder med kunder og borgere fra hjemmearbejdspladsen?

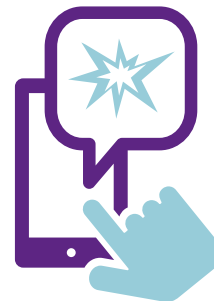
Det kan for eksempel være:

- Sløring af omgivelserne i det digitale møde. Opsætning af video, så der ikke optages private eller hjemlige genstande, fx fotos af børn.
- Risikovurdering af onlinemøder, så nogle blive lagt på arbejdspladsen i stedet.

Opmærksomhedspunkter

Hvad er nyt eller forskyder sig i forhold til den fysiske arbejdsplads?

- Forskydningen går især ud på, at man er alene, mens det sker. Man kan ikke gå til en kollega eller en leder og få støtte umiddelbart efter mødet, og der er større barrierer for social støtte.
- Forskydningen går også ud på, at det er ekstra ubehageligt at blive truet i sit eget hjem – der hvor man bagefter skal holde fri og eventuelt være sammen med sin familie og børn. Det kan føles grænseoverskridende, og man kan ikke gå hjem og være på afstand af hændelsen.



Spørgsmål til overvejelse

Håndtering

Hvilke krav til jeres beredskab efter episoder med trusler og vold stiller den øgede brug af digitale møder med kunder og borgere fra hjemmearbejdspladsen?

Det kan for eksempel være:

- Sparring
- Social støtte
- Psykisk førstehjælp /Hotline
- Krisehjælp

Og hvordan sikrer I, at det er kendt af alle, hvem de skal gå til – og hvem der gør hvad?



Mere om emnet



[Værd at vide om arbejdsrelateret vold](#)

BFA-materialet, som dette suppleringsark knytter sig til.