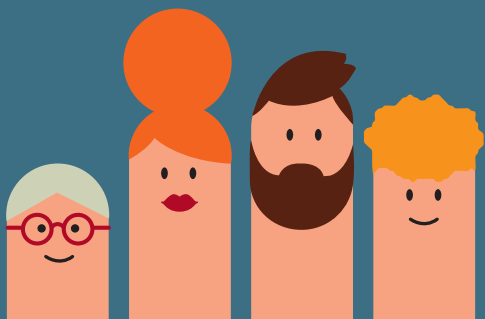


Få støtte til jeres arbejdsmiljøindsats sammen med BFA's besøgsteam



BFA Velfærd og Offentlig administration (BFA) er klar til at inspirere og vejlede en række udvalgte arbejdspladser om særligt udvalgte arbejdsmiljøudfordringer. De udvalgte arbejdspladser og arbejdsmiljøudfordringerne er specificeret i en trepartsaftale fra 2020 om prioriterede nationale arbejdsmiljømål.

BFA har etableret et besøgsteam, der står klar til at samarbejde med jer i kortere eller lidt længere forløb om at forebygge og håndtere de udpegede arbejdsmiljøproblemer.

Indsatsen tilrettelægges, så vi i fællesskab med jer sikrer en stærk forankring af arbejdsmiljøindsatserne på jeres arbejdsplads.

Besøgsteamets indsats retter sig mod det overordnede, organisatoriske forvaltningsniveau fx i en kommune, en region eller det statslige eller selvejende område – og dermed på én gang mod flere arbejdspladser som alle folkeskoler, hele hjemmeplejen, flere afdelinger på et eller på tværs af hospitaler, flere tekniske skoler, flere friskoler, gymnasier eller professionshøjskoler på tværs af geografier eller alle relevante daginstitutioner eller døgntilbud i en kommune eller region. BFA's besøgsteam tilrettelægger dermed ikke forløb til den enkelte arbejdsplads alene.

Med udgangspunkt i BFA's materialer og værktøjer kan besøgsteamet bidrage til at inspirere og vejlede jer samlet som organisation og gennem repræsentanter for jeres arbejdspladsers lokal-MED, arbejdsmiljøorganisation og TRIO'er i, hvordan I kan styrke jeres forebyggende arbejdsmiljøindsats.

De prioriterede arbejdsmiljøbelastninger er:

- **Ergonomiske udfordringer:** Fysiske belastninger i arbejdet, herunder organisering af arbejdet og brug af teknologi og hjælpemidler.
- **Krænkende handlinger,** vold og trusler om vold, chikane, seksuel chikane og mobning i samarbejdet med fx borgere, pårørende og kolleger.
- **Ubalance** mellem opgaver, indflydelse og udviklingsmuligheder.

Udvalgte brancher:

- **Døgninstitutioner** (plejehjem, forskellige former for botilbud m.m.) og **hjemmepleje.** I kan få hjælp til at styrke jeres forebyggelse og håndtering af alle tre prioriterede arbejdsmiljøudfordringer i aftalen.
- **Hospitaler:** I kan få hjælp til at styrke jeres forebyggelse og håndtering af krænkende handlinger, vold og trusler om vold, chikane, seksuel chikane og mobning i samarbejdet med fx borgere, pårørende og kolleger – og yderligere til problemstillinger indenfor ubalance mellem opgaver, indflydelse og udviklingsmuligheder.
- **Undervisningsområdet** (den del, der ikke bedriver forskning): I kan få hjælp til at styrke jeres forebyggelse og håndtering af krænkende handlinger, vold og trusler om vold, chikane, seksuel chikane og mobning i samarbejdet med fx borgere, pårørende og kolleger – og yderligere til problemstillinger indenfor ubalance mellem opgaver, indflydelse og udviklingsmuligheder.
- **Daginstitutioner:** I kan få hjælp til at styrke jeres forebyggelse og håndtering af krænkende handlinger, som beskrevet ovenfor.

Læs meget mere på vores hjemmeside, hvor I også kan se, hvordan I kommer i kontakt med besøgsteamet.
www.arbejdsmiljoweb.dk/besogsteam



Branche
Fællesskab
Arbejdsmiljø

Velfærd og Offentlig administration

Udvalgte målgrupper og arbejdsmiljø-problemstillinger



VÆSENTLIGE ARBEJDSMILJØ-PROBLEM-STILLINGER	Ergonomiske udfor- dringer: Fysiske belastninger i arbejdet, herunder organisering af arbejdet og anven- delse af teknologi og hjælpemidler	Krænkende handlinger, vold og trusler om vold, chikane, seksuel chikane og mobning i samarbejdet med fx borgere og pårørende og kolleger.	Ubalance i opgaver/ krav/ressourcer og indflydelses- og ud- viklingsmuligheder
MÅLGRUPPER (UDVALGTE BRANCHER)	Døgninstitutioner Hjemmepleje	Døgninstitutioner Hjemmepleje Hospitaler Undervisning Daginstitutioner	Døgninstitutioner Hjemmepleje Hospitaler Undervisning