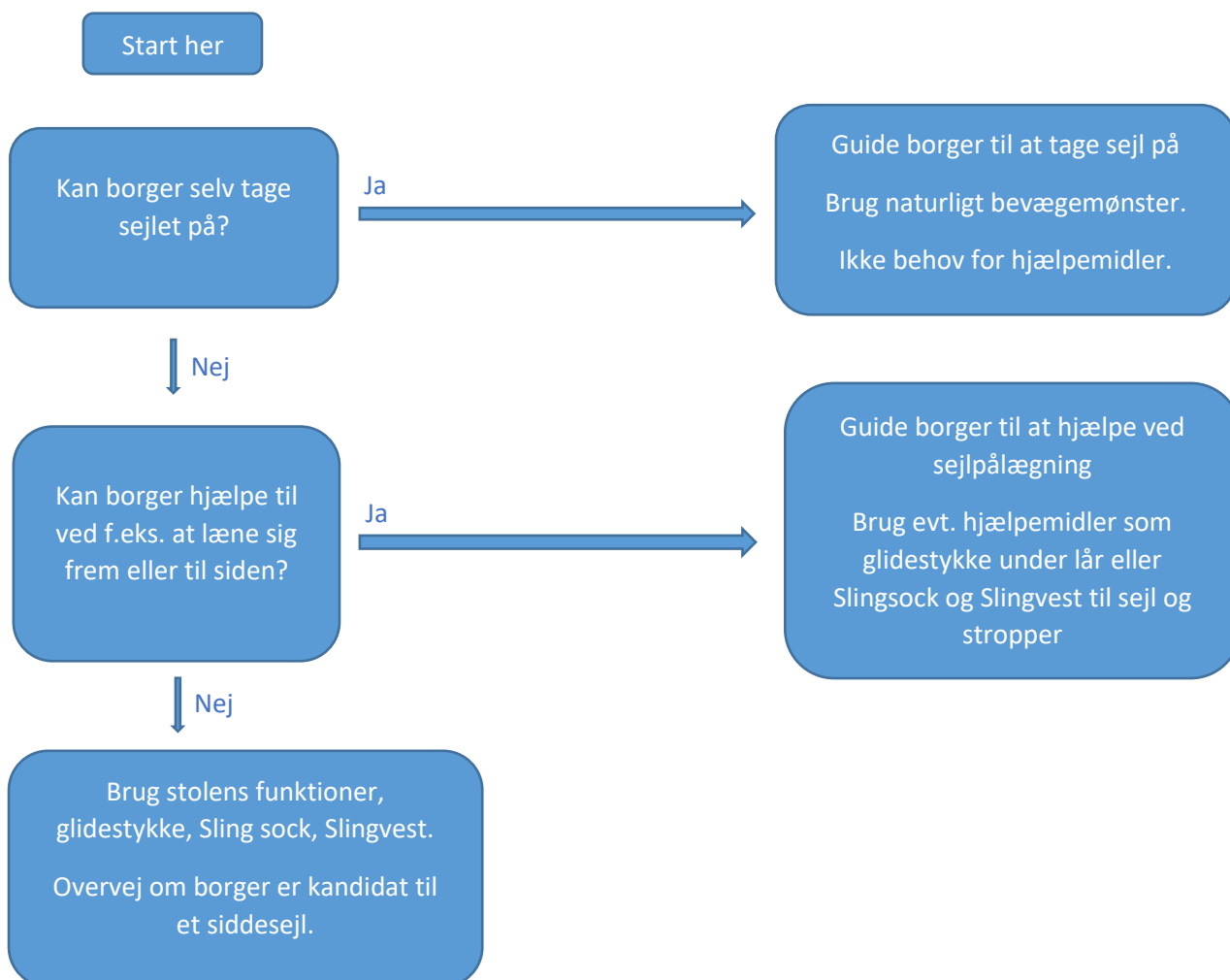


Algoritme 7: Sejlpålægning på siddende borger



Praktisk

Skab plads ved stolen (55-75 cm).

Lift fra siddende stilling til siddende stilling.

Toiletsejl og amputsejl stiller særlige krav til borger.

Ved tvivl om valg af sejl kontakt fagpersoner eller producent.

Refleksion

Oplever du forflytningen som belastende?

Behov for brug af hjælpemidler?

Kan taburet foran borger bruges som støtte til sikker fremad-fældning i stol?

Skjulte løft?

Det naturlige bevægemønster

Læne sig frem og trække sejl ned bag ryggen. Løfte skiftevis det ene og det andet ben vha. vægtoverførsel, mens stropper trækkes under lårene og rettes til.

Ved hjælp skal du kun hjælpe med det som borger ikke selv kan, f.eks. at guide borger til at læne sig frem for at give plads til sejl.