



Dialogmøde om diamantfund

Redskab til social kapital

BFA

Branche
Fællesskab
Arbejds miljø
Velfærd og Offentlig administration

Indhold



Formål	3
Sådan gør I	3
Arbejdsark 1 • Forslag til dagsorden	4
Arbejdsark 2 • Instruktion til gruppearbejde	5
Mine noter	6



Dialogmøde om diamantfund

Redskab til social kapital

Udgivet af BrancheFællesskabet
for Arbejdsmiljø for Velfærd og
Offentlig administration
Oktober 2024

Stu­die­stræ­de 3, 3.sal
1455 Kø­ben­havn K

Styregruppe

BUPL
Dansk Psykologforening
Dansk Socialrådgiverforening
Danske Regioner
Danmarks Lærerforening
DM
DSR
FOA
GL
HK
KL
Medarbejder- og Kompetencestyrelsen
Skolelederforeningen
Socialpædagogerne

Eksterne konsulenter

Eva Thoft og Cecilie Pietraszek,
TeamArbejdsliv

Projektleder

Lise Keller og Mads Lund

Grafisk design

Karen Krarup

ISBN 9788775900282

*Dette redskab er del af en serie med flere
forskellige redskaber om social kapital.*

Formål

Diamantfund er det, som styrker den sociale kapital på arbejdspladsen. Det kan for eksempel være handlinger, strukturer eller beslutninger, som er med til at opbygge tillid, retfærdighed og samarbejdsevne. Værktøjet fungerer som en øjenåbner for, hvad der skaber fælles forståelse af jeres styrker og forbedringsmuligheder til at opbygge den sociale kapital i afdelingen. Ved at konkretisere begreberne Tillid, Retfærdighed og Samarbejdsevne får I mulighed for at komme med jeres umiddelbare input til handlinger, der kan forbedre den sociale kapital.

Sådan gør I

Forberedelse

- Forbered mødet, og lav dagsorden – tag udgangspunkt i Arbejdsark 1.
- Skriv evt. spørgsmål til gruppearbejde på udelingsark eller på PowerPoint.
- Hvis I afholder mødet på baggrund af resultaterne fra en spørgeskemaundersøgelse, skal I forberede præsentation af resultaterne.
- I kan overveje at bruge en HR/AM-konsulent som mediator eller proceskonsulent. Konsulenten kan fungere som tredje part, der kan fremhæve de positive aspekter og indkredse forbedringsmuligheder i processen.
- **Materialer:** post-its, gerne A5.



Udførelse

- Præsenter formål, dagsorden for mødet og evt. resultater fra spørgeskemaundersøgelse.
- Igangsæt gruppearbejde – Arbejdsark 2.
- Lav opsamling fra gruppearbejde og drøftelse af tiltag – Arbejdsark 2.
- Nedsæt arbejdsgruppe(r), og aftal opfølgning – Arbejdsark 2.

Brugssituation

Et personalemøde eller lignende, hvor I ønsker at undersøge, hvordan den sociale kapital kommer til udtryk hos jer. Mødet kan evt. tage udgangspunkt i resultaterne fra en spørgeskemaundersøgelse.

Tovholdere

Lederen i afdelingen eller planlægningsgruppe.

Målgruppe som inddrages

Medarbejderne i afdelingen.

Forberedelsestid

30-60 minutter.

Arbejds-/øvelsestid

2 timer.

Sæt tid af til aftalte aktiviteter og til at følge op på aktiviteterne.

Forberedelse

- Udarbejdelse af dagsorden og evt. formidling af resultater fra spørgeskemaundersøgelse.

Udførelse

- Gennemførelse af møde og planlægning af opfølgning.

Arbejdsark 1 • Forslag til dagsorden

Dagsorden

- Velkomst
- Præsentation af formål, program, spilleregler og deltagere
- Introduktion af gruppearbejde
- Gruppeopgave om konkretisering af et (eller flere) elementer
- Plenumopsamling fra gruppearbejde
- Brainstorm om, hvad det er vigtigst at arbejde videre med
- Orientering om den videre proces, og hvornår der følges op
- Tak for i dag

Vær omhyggelig med at formulere, hvad I gerne vil have ud af dagen, så I kan formidle det til deltagerne. Tilpas derudover dagsordenen til jeres situation og tidsforbrug.

Overvej, om I skal sammensætte grupper på forhånd.

Arbejdsark 2 • Instruktion til gruppearbejde

Gruppearbejde

Medarbejderne inddeles i grupper og svarer på to grupper af spørgsmål:

1. Forhold hos os, der styrker den sociale kapital
 - Hvordan kommer Tillid til udtryk hos os?
 - Hvordan kommer Retfærdighed til udtryk hos os?
 - Hvornår er Samarbejdet godt hos os?

Skriv gruppens svar på 3 A4-sedler med konkrete historier tilknyttet (ressourcesedler).

2. Forhold, der kan forbedre den sociale kapital yderligere
 - Hvor kan vi sætte ind for yderligere at styrke Tilliden hos os?
 - Hvor kan vi sætte ind for yderligere at styrke Retfærdigheden hos os?
 - Hvor kan vi sætte ind for yderligere at styrke Samarbejdet hos os?

Skriv gruppens svar på 3 nye A4-sedler med konkrete historier tilknyttet (forbedringssedler).

Opsamling i plenum

- Hæng sedlerne op på væggen
- Grupperne præsenterer deres resourcesedler
- Grupperne præsenterer deres forbedringssedler
- Saml op på ligheder og forskelle i forhold til ressourcer og forbedringsmuligheder

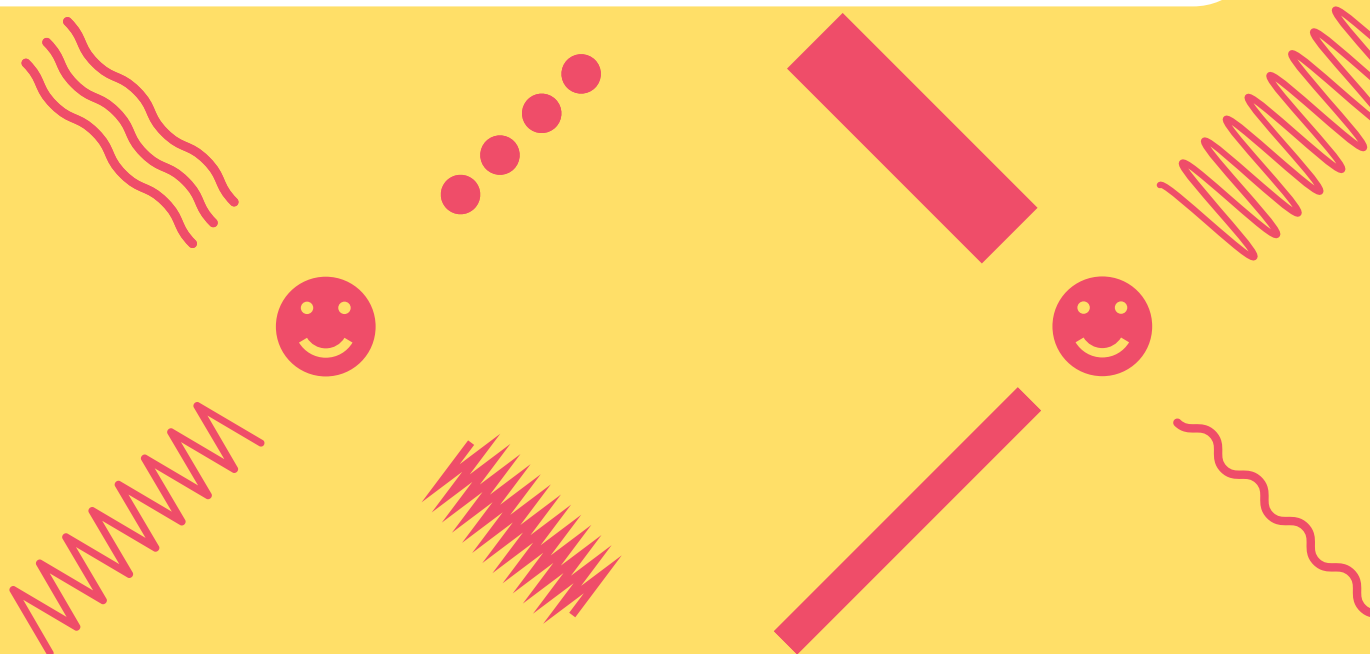
Gruppen byder ind i fællesskab

Drøft:

- Hvad er vigtigst at arbejde videre med, hvis vi vil forbedre den sociale kapital?
- Hvad kan gøres på den korte bane? Hvad kræver et længere træk?
- Hvem gør hvad? Hvornår og hvordan følger vi op?

Opfølgning

Nedsæt en arbejdsgruppe, og aftal opfølgning. Indstil idéer til andre fora, hvis I ikke selv har råderum til at realisere dem.



Mine noter



Mine noter



Dialogmøde om diamantfund

Dialogmøde om diamantfund er en del af en serie på 13 redskaber, som I kan bruge til at arbejde med jeres sociale kapital og få et godt psykisk arbejdsmiljø.

Redskaberne har lidt forskellig karakter. Nogle handler om at komme i gang med at se på jeres sociale kapital, andre om at sætte dialogen om social kapital i gang på møder.

Andre redskaber er tjeklister og metoder til at give social kapital et eftersyn. Endelig er der et redskab til at måle den sociale kapital.

I finder alle redskaber her:
www.arbejdsmiljøweb.dk/socialkapital

Et fremtidssikret arbejdsmiljø

Et godt samarbejde er væsentligt for et godt arbejdsmiljø nu og i fremtiden. Derfor samarbejder arbejdsgivere og arbejdstagere i BFA om at udvikle information, inspiration og vejledning.

Vi udarbejder konkrete værktøjer, så arbejdspladserne kan handle og forebygge lokalt. Vi præsenterer ambitiøse forebyggende løsninger, som baserer sig på erfaring fra arbejdspladser og på forskning. Løsninger, som tager udgangspunkt i de problemer, der skal løses nu, og de problemer, som kan opstå.

Det gør vi i enighed – til gavn for ledere, medarbejdere og borgere.

I BrancheFællesskabet for Arbejdsmiljø for Velfærd og Offentlig administration deltager repræsentanter udpeget af arbejdsmarkedets hovedorganisationer.

Hent alle publikationer, og læs mere om BrancheFællesskabet for Arbejdsmiljø for Velfærd og Offentlig administration på godtarbejdsmiljo.dk.



**Branche
Fællesskab
Arbejdsmiljø**
Velfærd og Offentlig administration