

# FOREBYG FALD

Fald- og snubleulykker kan forebygges. Nogle ulykker kan forebygges ved, at alle er opmærksomme på risikoen, mens andre kræver en større indsats. Herunder kan I se eksempler på, hvordan man systematisk kan arbejde med forebyggelse.

## Inddrag alle

Når I inddrager alle i arbejdet med at forebygge faldulykker, får I flere idéer til løsninger, og samtidig får I skabt opmærksomhed på, at fald ikke er 'hændelige uheld' men kan forebygges. I kan fx tage forebyggelse af faldulykker op på et personalemøde med udgangspunkt i risikofaktorer, som kollegerne har været med til at påpege, eller som I i arbejdsmiljøgruppen har fundet. Her kan I sammen foreslå løsninger. I kan bruge plakaten "Eksempler på forebyggende tiltag og adfærd" til inspiration.

## Lær af nærvæd-ulykker

Som arbejdsmiljøgruppe har I en vigtig opgave i at analysere de faldulykker, der sker på arbejdspladsen og vurdere, hvordan lignende ulykker kan forebygges. Hvis I systematisk analyserer alle nærvæd-ulykker, får I en viden, som kan bruges til at forebygge rigtige ulykker, hvor en kollega risikerer at komme alvorligt til skade. I kan belyse årsagerne til, at det nærvæd gik galt fx ved at søge svar på: Hvor? Hvad? Hvordan? Med det formål at blive opmærksomme på, hvordan hændelsen kunne være forebygget.

## Se sammenhæng med det pædagogiske arbejde

I kan vurdere, om forebyggelse af fald- og snubleulykker med fordel kan ses i sammenhæng med arbejdet med borgerne – fx skrive mål ind i den pædagogiske handleplan, som kan handle om borgerens deltagelse i oprydning og opmærksomhed på rod. Det kan også handle om planlægningen af arbejdet, hvor I kan indarbejde forebyggelse af fald og snublen – fx. ved at mindske den tid, I skal arbejde i et vådt rum ved at planlægge rækkefølgen af aktiviteter, så badning sker sidst efter andre aktiviteter som fx tandbørstning. I forbindelse med beredskabsplaner, kan det også være en god ide at have fokus på risiko for fald og snublen.

## Prioriter og følg op

Uanset hvordan I arbejder med at forebygge fald- og snubleulykker, er det vigtigt at følge op på det, I sætter i gang. I skal passe dette arbejde ind og prioritere det i forhold til jeres mange andre opgaver. Måske kan I gøre det til et punkt i arbejdsmiljøgruppens årsplan?

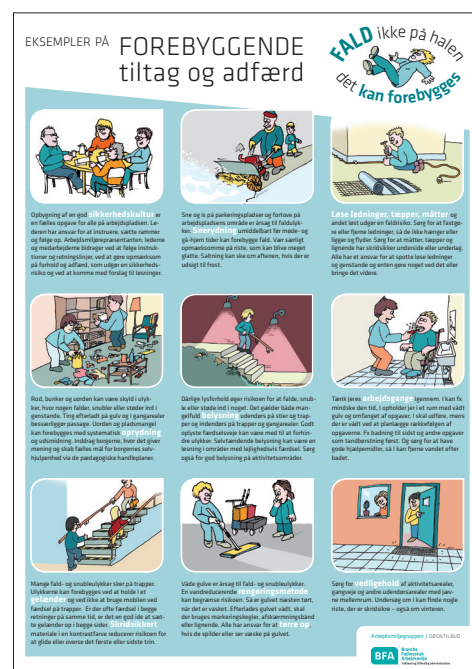
## Vurder hvem der kan involveres

Hvis I har brug for hjælp til at forebygge en konkret risiko eller til at analysere en ulykke eller nærvæd-ulykke, så vurder hvem der kan involveres. Det kan for eksempel være kommunens/regionens arbejdsmiljøkonsulent, ejendomsservice, forvaltningen eller en ekstern rådgiver.

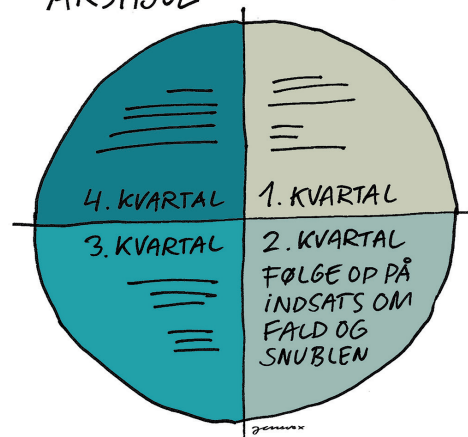


Arbejdsmiljøgruppen

DØGNTILBUD



## ÅRSHJUL



Branche Fællesskab Arbejdsmiljø Velfærd og Offentlig administration